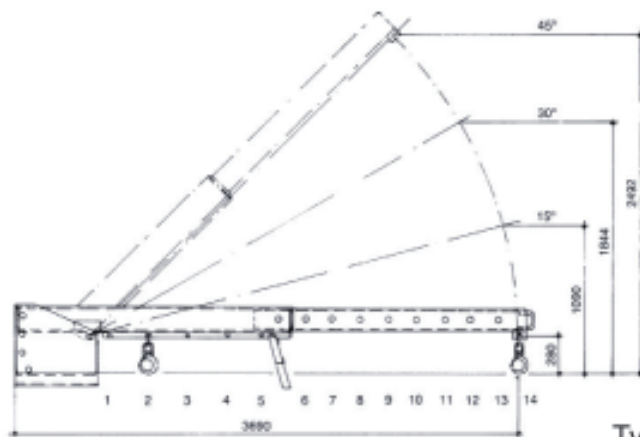


► KA 50 (Aufsteck)

Kranarm zum Aufstecken - BAKTH 5,0

mit einem Kranarm rüsten Sie jeden Gabelstapler in wenigen Minuten zu einem mobilen Kran aus und können dieser Kombination viele Be- und Entladearbeiten verrichten. Die 3-fache Höhenverstellung erfolgt manuell. Jede Position wird mittels Steckbolzen gesichert. Der Ausleger kann 8-fach bis zu einer Länge von 3690 mm teleskopiert werden.

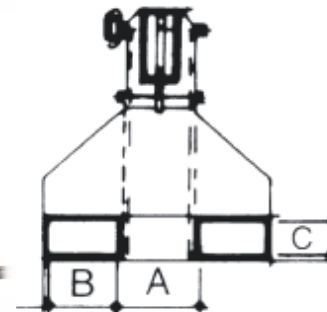
Modell	Position/ Zeichnung	1	2	3	4	5	6	7	8	9	10	11	12	13	14
BAKTH	Abstand mm	695	990	1285	1580	1825	2090	2290	2490	2690	2890	3090	3290	3490	3690
5,0	Traglast kg	5000	3550	2750	2250	1950	1700	1550	1400	1300	1200	1150	1050	1000	950



Typ KTH



Einfahrtaschen-Innenmaße (mm)



Typ	A	B	C
KTH 5,0	116	184	84

Anbau:

wir auf Gabelzinken aufgesteckt und mittels Sicherungskette gesichert

Hinweise:

- Gabelzinkenlänge muß mind. 800mm betragen.
- der Kranarm muß am Gabelrücken anliegen
- alle Maße sind ca. Angaben

Anmerkungen:

- für optimalen Einsatz sollte die Tragfähigkeit des Anbaugerätes den Leistungsdaten des Gabelstaplers entsprechen.
- die volle Gabeltaschenlänge muß durch die Gabelzinken unterstützt sein.
- manuelle Teleskopverlängerung ist nur ohne Last möglich!

Zubehör:

mit pendelnden und drehbaren Winkellasthaken